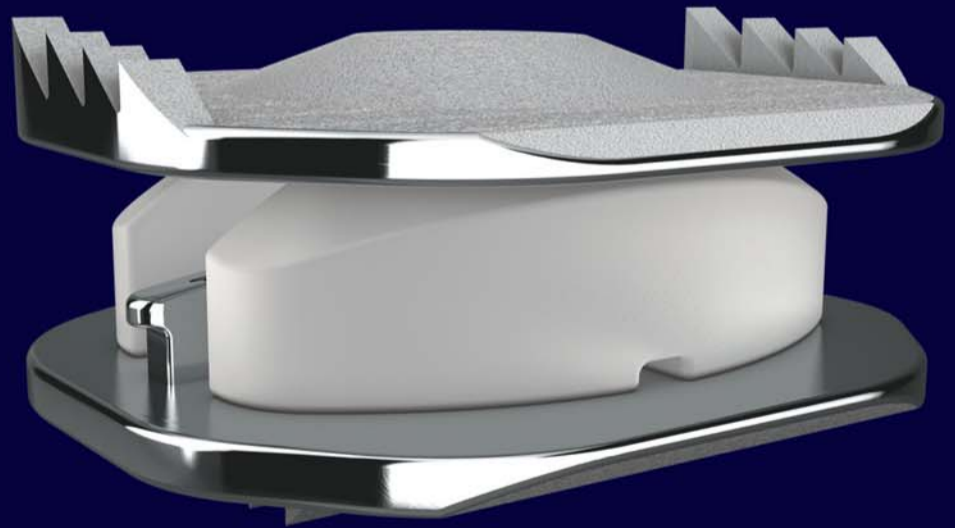




is now part of  ZIMMER BIOMET™
Your progress. Our promise.™



Mobi-C®
Plug & Fit
ZERVIKALE BANDSCHEIBENPROTHESE



EUROPE

Parc d'entreprises du Grand Troyes

5 rue de Berlin

10300 Sainte-Savine, France

Adresse postale : CS 80002

10302 Sainte-Savine CEDEX

+33 (0)3 25 82 32 63

ASIA-PACIFIC

Suite 1001, Great Eagle Centre,

23 Harbour Road,

Wanchai,

Hong Kong

+(852) 3955 1838

LATIN AMERICA

Av. Pereira Barreto, 1395

19º andar

Torre Sul – Bairro Paraiso

Santo André - São Paulo

CEP: 09190-610

Brazil

+ 55 11 43327755

UNITED STATES

13785 Research Boulevard

Suite 200

Austin, TX 78750

USA

+1 (512) 344 3333

www.ldr.com



@2016 LDR Holding Corporation and its affiliates. All Rights Reserved.
LDR, LDR Spine, LDR Medical, Avenue, B-Pack, B-F, B-F+(ph), C-Plate, EasySpine, InterBRIDGE, MC+, MIVO, Mobi, Mobil-C, Mobilisc, ROI, ROI-A, ROI-C, ROI-T, SpineTune, and VerteBRIDGE are trademarks or registered trademarks of LDR Holding Corporation or its affiliates in France, the United States or other countries.

Dokument nur für medizinisches Fachpersonal. Das Mobi-C-System beinhaltet Medizinprodukte der Klassen III, IIa, IIb und I. Die Produkte tragen die CE-Kennzeichnung und wurden von LDR Medical hergestellt. Das Konformitätsbewertungsverfahren für die Produkte der Klassen III, IIa und IIb wurde von der Benannten Stelle LNE/G-MED N°0459 durchgeführt. Die Mobi-C® ist eine sterile zervikale Bandscheibenprothese, die segmentäre Mobilität sowie die Bandscheibenhöhe wiederherstellt. Das Implantat wird über einen anterioren Zugang implantiert. Das Mobi-C® Instrumentarium ist für die Implantation der Mobi-C® Bandscheibenprothese vorgesehen. Vor der Durchführung jedes operativen Eingriffs sind die Gebrauchsanweisung und die Operationstechnik sorgfältig zu lesen.



REF: MB B 2 DE 12.2016 D

Abbildungen unverbindlich. LDR behält sich das Recht vor, Produkte ohne Vorankündigung zu verändern.

Mobi-C®

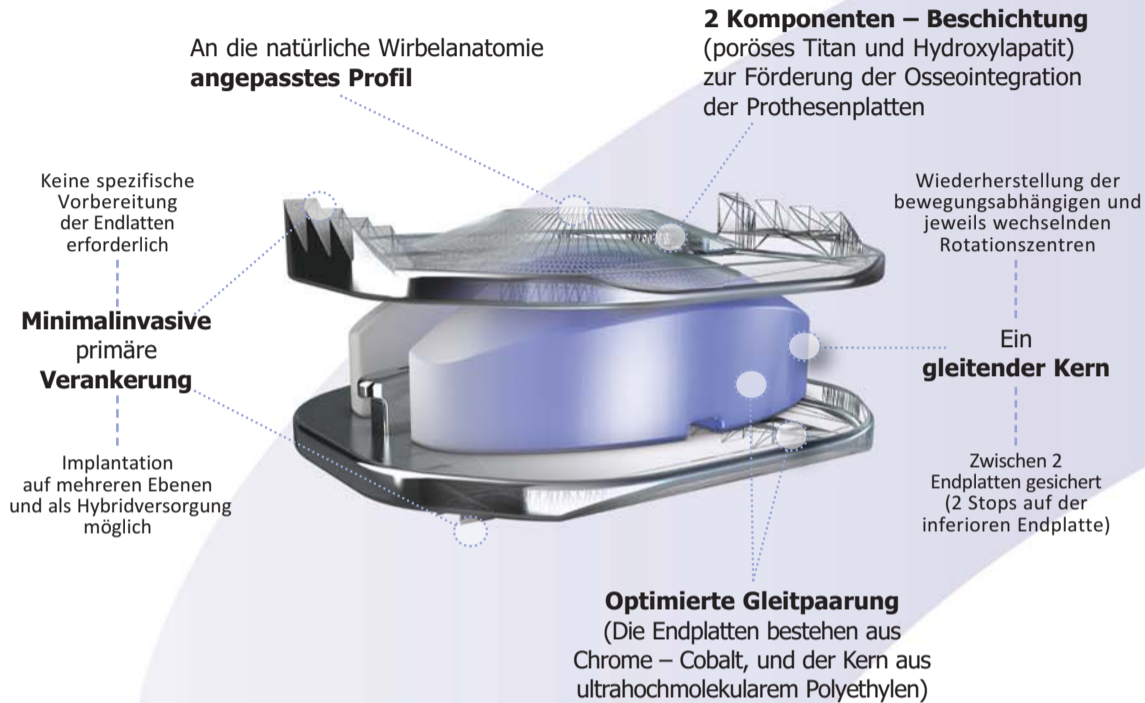
Plug & Fit

ZERVIKALE BANDSCHEIBENPROTHESE

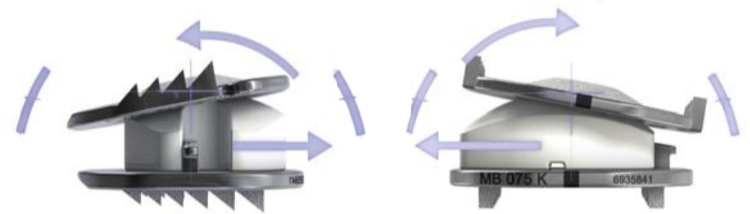


Physiologisch günstige Biomechanik

Ein Design entwickelt für optimierte Stabilität



- Wiederherstellung **kontrollierter physiologischer Mobilität** zur Belastungsreduktion des Implantats und der Facettengelenke (bis zu $\pm 10^\circ$ in Flexion / Extension und in Seitneigung).
- Die Technologie des **gleitender Kern**, auf welcher das Mobi-C®- Konzept basiert, ermöglicht eine automatische Positionierung des mobilen Kerns während der Bewegungen der Halswirbelsäule, und fördert damit die Wiederherstellung und Wahrung des Grundsatzes der momentanen Drehzentren.



Ein einfaches und reproduzierbares Operationsverfahren

- Die Prothese wird **montiert** auf einer röntgendurchlässigen Halterung geliefert, mit der sich die Positionierung kontrollieren lässt, ohne sie zu entfernen.



- Der **einzigartige** und ergonomische Implantathalter ermöglicht die **millimetergenaue** Anpassung der anterior-posterioren Positionierung des Implantats.

Eine große Auswahl für die individuelle Anatomie jedes Patienten*

Bis zu 32 mögliche Kombinationen ab einer Höhe von **4,5 mm**.

VERFÜGBARE HÖHEN	Tiefe (mm)				
	13	15	17	19	
Breite (mm)	15	4,5 mm 5 mm 6 mm 7 mm**	4,5 mm 5 mm 6 mm 7 mm**	-	-
	17	4,5 mm 5 mm 6 mm 7 mm**	4,5 mm 5 mm 6 mm 7 mm**	4,5 mm 5 mm 6 mm 7 mm**	-
	19	-	4,5 mm 5 mm 6 mm 7 mm**	4,5 mm 5 mm 6 mm 7 mm**	4,5 mm 5 mm 6 mm 7 mm**

* Die Verfügbarkeit der Produkte kann je nach Markt variieren.
** Als Option verfügbar.